

かずさテレビ通信 8月号

かずさテレビサービスセンター：3F

梅雨も明け本格的な夏を迎えました。
夏は大量の汗により体内の水分が奪われやすくなり熱中症、
脳梗塞、心筋梗塞の原因となります。こまめに水分補給し
日差しの強い日中の外出はできる限り避けましょう。

テレビサービスホームページのお知らせ

www.kazusakaigo.com

ちぎり絵完成！ 金太郎



8月の予定



♪ 寿美会（三味線・唄） 8月24日(月)

♪ お楽しみ会 8月28日(金)・29日(土)

※簡単なゲームや綿菓子、かき氷を用意させていただきます。楽しみにして下さい！入浴は
できますので通常通り荷物の用意をお願いします。

理容室予定日

8月10日(月)

21日(金)・24日(月)

28日(金)

美容室予定日

8月12日(水)

13日(木)・26日(水)

27日(木)・29日(土)

白玉あんみつ



♪ 寿美会様 ♪



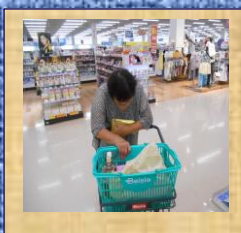
三味線に合わせ歌いました

お口の健康相談会の
お知らせ

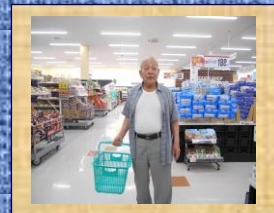
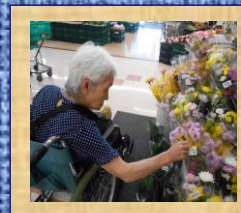
日時：8/18(火)
～8/22(土)

場所：テレビサービス
担当：中村歯科医院
ご希望者のみの参加と
なります。

料金は無料となります。
ご希望の方は相談員に
お知らせ下さい。



ベシアに行ってきました！
広いフロアを歩きお買い物
する事ができました。
日頃の訓練の成果ですね！



早期・延長利用のお知らせ

テレビサービス提供時間外サービスを行っています。

早期：8時半～9時 延長：17時～18時

料金は30分につき300円です。時間外のご利用は
ご家族送迎となります。急な用事などできましたら
お気軽にご利用下さい。

臨時利用のご案内

イベントの参加や受診日の振り替え、ご家族の
ご都合などで臨時利用のご希望がありましたら
調整させていただきます。

テレビサービスご利用の件で困っている事や
ご要望等ありましたら、お気軽に相談員まで
ご連絡下さい。3F テレビサービス担当：小倉・腕木

電話：0438-60-5711